



DR

UBEZPIECZENIE

**DRÓG, MOSTÓW, PRZEPUSTÓW I BUDOWLI WODNYCH
OD OGNI A I INNYCH ŻYWIOŁÓW**

PRZEWODNIK UBEZPIECZENIOWY



www.tuw-cuprum.pl

BIURO UBEZPIECZEŃ MAJĄTKOWYCH I OSOBOWYCH
0 76 77 72 423 (431, 432)

BIURO LIKWIDACJI SZKÓD MAJĄTKOWYCH I OSOBOWYCH
0 76 77 72 421 (422)

OGÓLNE WARUNKI UBEZPIECZENIA

[Przedmiot ubezpieczenia](#)

[Zakres ubezpieczenia](#)

[Wyłączenie odpowiedzialności](#)

[Obowiązki ubezpieczającego](#)

[Suma ubezpieczenia](#)

[Miejsce ubezpieczenia](#)

[System ubezpieczenia](#)

[Umowa ubezpieczenia](#)

WNIOSEK UBEZPIECZENIOWY

[Elementy wniosku](#)

[Wykaz ubezpieczanego majątku](#)

[Klasa palności](#)

e-WNIOSEK

[Logowanie](#)

[Rejestrowanie](#)

[Drukowanie](#)

[Zatwierdzanie](#)

LIKWIDACJA SZKÓD

[Obowiązki ubezpieczającego](#)

[Zgłoszenie szkody](#)

[Wypłata odszkodowania](#)



Szanowni Państwo,

Mamy przyjemność zaprezentować Państwu praktyczny przewodnik **UBEZPIECZENIA MIENIA OD OGNI A I INNYCH ŻYWIOŁÓW; MASZYN OD SZKÓD ELEKTRYCZNYCH; MASZYN OD USZKODZEŃ**, który mamy nadzieję okaże się znaczącym źródłem wiedzy na temat tego rodzaju ubezpieczenia mienia.

PRZEWODNIK ZOSTAŁ PODZIELONY NA CZTERY NAJWAŻNIEJSZE ROZDZIAŁY:

1. OGÓLNE WARUNKI UBEZPIECZENIA
2. WNIOSEK UBEZPIECZENIOWY
3. E-WNIOSEK
4. LIKWIDACJA SZKÓD

Menu zlokalizowane w lewej części strony przewodnika pozwala na sprawne poruszanie się po kolejnych rozdziałach i podrozdziałach.

Wierzmy, że ten przewodnik będzie dla Państwa znaczącą pomocą w kwestii ubezpieczeń majątkowych.

Przypominamy jednocześnie, iż przewodnik stanowi wyłącznie pomoc metodyczną. Dokładny zakres ubezpieczenia zawarty jest w **OGÓLNYCH WARUNKACH UBEZPIECZENIA MIENIA OD OGNI A I INNYCH ŻYWIOŁÓW; MASZYN OD SZKÓD ELEKTRYCZNYCH; MASZYN OD USZKODZEŃ TUV-CUPRUM**

Życzymy przyjemnej lektury,

Zespół TUV-CUPRUM



**OGÓLNE WARUNKI
UBEZPIECZENIA**

Przedmiot ubezpieczenia

[Zakres ubezpieczenia](#)

[Wyłączenie odpowiedzialności](#)

[Obowiązki ubezpieczającego](#)

[Suma ubezpieczenia](#)

[Miejsce ubezpieczenia](#)

[System ubezpieczenia](#)

[Umowa ubezpieczenia](#)

**WNIOSEK
UBEZPIECZENIOWY**

[Elementy wniosku](#)

[Wykaz ubezpieczanego majątku](#)

[Klasa palności](#)

e-WNIOSEK

[Logowanie](#)

[Rejestrowanie](#)

[Drukowanie](#)

[Zatwierdzanie](#)

LIKWIDACJA SZKÓD

[Obowiązki ubezpieczającego](#)

[Zgłoszenie szkody](#)

[Wypłata odszkodowania](#)



PRZEDMIOT UBEZPIECZENIA

**PRZEDMIOTEM UBEZPIECZENIA SĄ OBIEKTY INŻYNIERII LĄDOWEJ – GRUPA 22
PODGRUPA KLASYFIKACJI ŚRODKÓW TRWAŁYCH OD 220 DO 226.**

22 INFRASTRUKTURA TRANSPORTU

220 Autostrady, drogi ekspresowe, ulice i drogi pozostałe

221 Drogi szynowe, drogi kolei napowietrznych lub podwieszanych

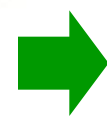
222 Drogi lotniskowe

223 Mosty, wiadukty, estakady, tunele i przejścia nadziemne i podziemne

224 Budowle wodne, z wyjątkiem melioracji

225 Melioracje podstawowe

226 Melioracje szczegółowe



OGÓLNE WARUNKI UBEZPIECZENIA

[Przedmiot ubezpieczenia](#)

[Zakres ubezpieczenia](#)

[Wyłączenie odpowiedzialności](#)

[Obowiązki ubezpieczającego](#)

[Suma ubezpieczenia](#)

[Miejsce ubezpieczenia](#)

[System ubezpieczenia](#)

[Umowa ubezpieczenia](#)

WNIOSEK UBEZPIECZENIOWY

[Elementy wniosku](#)

[Wykaz ubezpieczanego majątku](#)

[Klasa palności](#)

e-WNIOSEK

[Logowanie](#)

[Rejestrowanie](#)

[Drukowanie](#)

[Zatwierdzanie](#)

LIKWIDACJA SZKÓD

[Obowiązki ubezpieczającego](#)

[Zgłoszenie szkody](#)

[Wypłata odszkodowania](#)



UBEZPIECZENIE

DRÓG, MOSTÓW, PRZEPUSTÓW I BUDOWLI WODNYCH
OD OGNI A I INNYCH ŻYWIOŁÓW



ZAKRES UBEZPIECZENIA

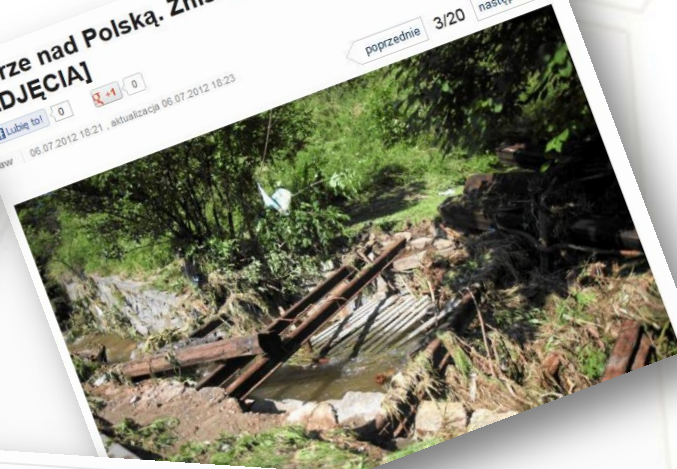
ŚRODKI TRWAŁE Z GRUPY 22 MOŻNA UBEZPIECZYĆ W NASTĘPUJĄCYCH ZAKRESACH:

ZAKRES PODSTAWOWY (ZP) – pożar, eksplozja, uderzenie pioruna, upadek statku powietrznego,

ZAKRES ROZSZERZONY (Z) – szkody spowodowane innymi zdarzeniami (huragan, deszcz nawalny, obsunięcie się ziemi, powódź, grad, nadmierne opady śniegu, uderzenie pojazdu, huk ponaddzwiękowy, dym i sadza.



Burze nad Polską. Zniszczone drogi, zalane domy
[ZDJĘCIA]



Ogromne straty po nawałnicach. Zniszczone drogi, domy i uprawy

13-07-2012 13:55 MINISTERSTWO ADMINISTRACJI: PONAD 431 MLN ZŁ

OGÓLNE WARUNKI UBEZPIECZENIA

[Przedmiot ubezpieczenia](#)

[Zakres ubezpieczenia](#)

[Wyłączenie odpowiedzialności](#)

[Obowiązki ubezpieczającego](#)

[Suma ubezpieczenia](#)

[Miejsce ubezpieczenia](#)

[System ubezpieczenia](#)

[Umowa ubezpieczenia](#)

WNIOSEK UBEZPIECZENIOWY

[Elementy wniosku](#)

[Wykaz ubezpieczanego majątku](#)

[Klasa palności](#)

e-WNIOSEK

[Logowanie](#)

[Rejestrowanie](#)

[Drukowanie](#)

[Zatwierdzanie](#)

LIKWIDACJA SZKÓD

[Obowiązki ubezpieczającego](#)

[Zgłoszenie szkody](#)

[Wypłata odszkodowania](#)



WYŁĄCZENIE ODPOWIEDZIALNOŚCI

TUW-CURPUM NIE ODPOWIADA ZA SZKODY:

1. Nie przekraczające 50 USD (§ 8 ust. 1 OWU);
2. Powstałe w wyniku przypalenia, osmolenia jeśli nie było pożaru (§ 8 ust. 2 OWU);
3. Powstałe w wyniku poddania obróbce cieplnej (§ 8 ust. 2 OWU);
4. Spowodowane wybuchem spowodowanym (§ 8 ust. 3 OWU);
5. Powstałe w wyniku działań wojennych (§ 8 ust. 6 OWU);
6. Powstałe w wyniku trzęsienia ziemi (§ 8 ust. 7 OWU);
7. Powstałe w wyniku działania energii jądrowej (§ 8 ust. 8 OWU);
8. Powstałe w wyniku skażenia środowiska (§ 8 ust. 9 OWU);
9. Powstałe w modelach, prototypach, itp. (§ 8 ust. 10 OWU);
10. Wyrządzone umyślnie (§ 8 ust. 11 OWU);
11. Spowodowane obsunięciem się ziemi (§ 8 ust. 12 OWU);
12. Huraganowe w namiotach, kioskach i straganach (§ 8 ust. 13 OWU);
13. Spowodowane naporem śniegu i innych czynników jeśli szkoda nastąpiła w wyniku złego stanu technicznego dachu (§ 8 ust. 15 OWU);
14. Spowodowane podniesieniem się poziomu wód gruntowych (§ 8 ust. 17 OWU);
15. Pośrednie (§ 8 ust. 18 OWU);
16. Spowodowane wodami gruntowymi, wodą z rynien dachowych i rur spustowych (§ 8 ust. 19 OWU);
17. Polegające na zapadaniu i osuwaniu się ziemi (§ 8 ust. 20 OWU);
18. W budowlach przeznaczonych do rozbiórki (§ 8 ust. 22 OWU);



OGÓLNE WARUNKI UBEZPIECZENIA

[Przedmiot ubezpieczenia](#)

[Zakres ubezpieczenia](#)

[Wyłączenie odpowiedzialności](#)

[Obowiązki ubezpieczającego](#)

[Suma ubezpieczenia](#)

[Miejsce ubezpieczenia](#)

[System ubezpieczenia](#)

[Umowa ubezpieczenia](#)

WNIOSEK UBEZPIECZENIOWY

[Elementy wniosku](#)

[Wykaz ubezpieczanego majątku](#)

[Klasa palności](#)

e-WNIOSEK

[Logowanie](#)

[Rejestrowanie](#)

[Drukowanie](#)

[Zatwierdzanie](#)

LIKWIDACJA SZKÓD

[Obowiązki ubezpieczającego](#)

[Zgłoszenie szkody](#)

[Wypłata odszkodowania](#)



UBEZPIECZENIE



DRÓG, MOSTÓW, PRZEPUSTÓW I BUDOWLI WODNYCH OD OGNI A I INNYCH ŻYWIOŁÓW

OBOWIĄZKI UBEZPIECZAJĄCEGO

Ubezpieczający zobowiązany jest przestrzegać ogólnie obowiązujące przepisy mające na celu zapobieganie powstaniu szkody, w szczególności przepisy: **o ochronie przeciwpożarowej, o budowie i eksploatacji urządzeń technicznych oraz wykonywaniu dozoru technicznego nad tymi urządzeniami.**

Ubezpieczający obowiązany jest także w terminie **zastosować właściwe środki ochronne w celu zabezpieczenia przed mrozem przewodów i urządzeń służących do rozprowadzenia wody.**

Zamknąć, opróżnić z wody i utrzymywać opróżnione instalacje i urządzenia wodociągowe w obiektach nieużywanych lub niedozorowanych.

Jeżeli ubezpieczający zaniechał lub nie dopełnił obowiązków wymienionych TUW-CUPRUM może odmówić wypłaty odszkodowania w części lub w całości.



OGÓLNE WARUNKI UBEZPIECZENIA

[Przedmiot ubezpieczenia](#)

[Zakres ubezpieczenia](#)

[Wyłączenie odpowiedzialności](#)

[Obowiązki ubezpieczającego](#)

[Suma ubezpieczenia](#)

[Miejsce ubezpieczenia](#)

[System ubezpieczenia](#)

[Umowa ubezpieczenia](#)

WNIOSEK UBEZPIECZENIOWY

[Elementy wniosku](#)

[Wykaz ubezpieczanego majątku](#)

[Klasa palności](#)

e-WNIOSEK

[Logowanie](#)

[Rejestrowanie](#)

[Drukowanie](#)

[Zatwierdzanie](#)

LIKWIDACJA SZKÓD

[Obowiązki ubezpieczającego](#)

[Zgłoszenie szkody](#)

[Wypłata odszkodowania](#)



SUMA UBEZPIECZENIA

OKREŚLA MAKSYMALNĄ WYSOKOŚĆ ŚWIADCZENIA, KTÓRE MOŻE ZOSTAĆ WYPŁACONE PRZEZ UBEZPIECZYCIELA W RAZIE WYSTĄPIENIA ZDARZENIA UBEZPIECZENIOWEGO (SZKODY).

Suma ubezpieczenia jest ustalana oddzielnie dla poszczególnych kategorii mienia zgłaszanego do ubezpieczenia. W odniesieniu do budynków, budowli, maszyn, urządzeń i wyposażenia – stanowiących środki trwałe, suma ubezpieczenia ustalana jest odrębnie dla każdej pozycji ujętej w ewidencji środków trwałych.

WARTOŚĆ UBEZPIECZENIA ŚRODKÓW TRWAŁYCH MOŻE BYĆ OKREŚLONA WEDŁUG:

WARTOŚCI EWIDENCYJNA BRUTTO – ewidencyjna wartość księgowa odpowiadająca wartości początkowej stanowiącej cenę nabycia lub koszt wytworzenia środka trwałego powiększoną o koszty jego ulepszenia i skorygowaną w wyniku aktualizacji wyceny;

WARTOŚCI EWIDENCYJNA NETTO – księgowa wartość początkowa pomniejszona o odpisy amortyzacyjne (umorzenie);

WARTOŚCI SZACUNKOWA - wartość określona przez Ubezpieczającego w porozumieniu z TUW-CUPRUM dla obiektów całkowicie zamortyzowanych, w procentowej relacji do ewidencyjnej wartości początkowej;

WARTOŚCI ODTWORZENIOWA — wartość odpowiadająca kosztom odtworzenia mienia do stanu nowego lecz nie ulepszanego.



MENU

OGÓLNE WARUNKI UBEZPIECZENIA

[Przedmiot ubezpieczenia](#)

[Zakres ubezpieczenia](#)

[Wyłączenie odpowiedzialności](#)

[Obowiązki ubezpieczającego](#)

[Suma ubezpieczenia](#)

[Miejsce ubezpieczenia](#)

[System ubezpieczenia](#)

[Umowa ubezpieczenia](#)

WNIOSEK UBEZPIECZENIOWY

[Elementy wniosku](#)

[Wykaz ubezpieczanego majątku](#)

[Klasa palności](#)

e-WNIOSEK

[Logowanie](#)

[Rejestrowanie](#)

[Drukowanie](#)

[Zatwierdzanie](#)

LIKWIDACJA SZKÓD

[Obowiązki ubezpieczającego](#)

[Zgłoszenie szkody](#)

[Wypłata odszkodowania](#)



UBEZPIECZENIE

DR

DRÓG, MOSTÓW, PRZEPUSTÓW I BUDOWLI WODNYCH OD OGNI A INNYCH ŻYWIOŁÓW

MIEJSCE UBEZPIECZENIA

Mienie objęte jest ochroną ubezpieczeniową na terytorium **RZECZYPOSPOLITEJ POLSKIEJ** w miejscu określonym w umowie ubezpieczenia.



MENU

OGÓLNE WARUNKI UBEZPIECZENIA

[Przedmiot ubezpieczenia](#)

[Zakres ubezpieczenia](#)

[Wyłączenie odpowiedzialności](#)

[Obowiązki ubezpieczającego](#)

[Suma ubezpieczenia](#)

[Miejsce ubezpieczenia](#)

[System ubezpieczenia](#)

[Umowa ubezpieczenia](#)

WNIOSEK UBEZPIECZENIOWY

[Elementy wniosku](#)

[Wykaz ubezpieczanego majątku](#)

[Klasa palności](#)

e-WNIOSEK

[Logowanie](#)

[Rejestrowanie](#)

[Drukowanie](#)

[Zatwierdzanie](#)

LIKWIDACJA SZKÓD

[Obowiązki ubezpieczającego](#)

[Zgłoszenie szkody](#)

[Wypłata odszkodowania](#)



UBEZPIECZENIE



DRÓG, MOSTÓW, PRZEPUSTÓW I BUDOWLI WODNYCH
OD OGNIĄ I INNYCH ŻYWIOŁÓW

SYSTEM UBEZPIECZENIA

SUMY STAŁE - suma ubezpieczenia ustalana na podstawie całkowitej wartości mienia lub kategorii mienia, które ma zostać objęte ochroną ubezpieczeniową.



10 000 000,00 zł



2 000 000,00 zł



5 000 000,00 zł

+



20 000 000,00 zł

37 000 000,00 zł



OGÓLNE WARUNKI UBEZPIECZENIA

[Przedmiot ubezpieczenia](#)

[Zakres ubezpieczenia](#)

[Wyłączenie odpowiedzialności](#)

[Obowiązki ubezpieczającego](#)

[Suma ubezpieczenia](#)

[Miejsce ubezpieczenia](#)

[System ubezpieczenia](#)

[Umowa ubezpieczenia](#)

WNIOSEK UBEZPIECZENIOWY

[Elementy wniosku](#)

[Wykaz ubezpieczanego majątku](#)

[Klasa palności](#)

e-WNIOSEK

[Logowanie](#)

[Rejestrowanie](#)

[Drukowanie](#)

[Zatwierdzanie](#)

LIKWIDACJA SZKÓD

[Obowiązki ubezpieczającego](#)

[Zgłoszenie szkody](#)

[Wypłata odszkodowania](#)



UMOWA UBEZPIECZENIA

**UMOWĘ UBEZPIECZENIA ZAWIERA SIĘ NA PODSTAWIE PISEMNEGO WNIOSKU
ZGŁOSZONEGO DO TUV-CUPRUM.**

Wniosek o ubezpieczenie powinien zawierać między innymi wykaz ilościowy i wartościowy mienia przeznaczonego do ubezpieczenia (w przypadku mienia ubezpieczonego na sumy stałe) oraz następujące dane:

1. Nazwę i adres ubezpieczającego,
2. Miejsce ubezpieczenia,
3. Rodzaj prowadzonej działalności,
4. Czas trwania ubezpieczenia,
5. Przedmiot i zakres ubezpieczenia,
6. Sumę ubezpieczenia i sposób jej ustalania,
7. Propozycję ustaleń dodatkowych lub odmiennych od postanowień niniejszych OWU, o ile ubezpieczający chce je wprowadzić do umowy ubezpieczenia.



OGÓLNE WARUNKI UBEZPIECZENIA

[Przedmiot ubezpieczenia](#)

[Zakres ubezpieczenia](#)

[Wyłączenie odpowiedzialności](#)

[Obowiązki ubezpieczającego](#)

[Suma ubezpieczenia](#)

[Miejsce ubezpieczenia](#)

[System ubezpieczenia](#)

[Umowa ubezpieczenia](#)

WNIOSEK UBEZPIECZENIOWY

Elementy wniosku

[Wykaz ubezpieczanego majątku](#)

[Klasa palności](#)

e-WNIOSEK

[Logowanie](#)

[Rejestrowanie](#)

[Drukowanie](#)

[Zatwierdzanie](#)

LIKWIDACJA SZKÓD

[Obowiązki ubezpieczającego](#)

[Zgłoszenie szkody](#)

[Wypłata odszkodowania](#)



UBEZPIECZENIE DRÓG, MOSTÓW, PRZEPUSTÓW I BUDOWLI WODNYCH OD OGNI A INNYCH ŻYWIOŁÓW



ELEMENTY WNIOSKU

Wspólnie Bezpiecznij

Wniosek o zawarcie umowy ubezpieczenia dróg, mostów, przepustów i budowli wodnych od ognia i innych żywiołów (podgrupy 220, 223, 224, 225, 226 KST)

WNIOSEK POBRANY ZE STRONY <http://www.tuw-cuprum.pl> KONTAKT Z DORADCĄ - (878) 72 77 423 (482)

Prosimy o wypełnienie wszystkich pól. Uwaga! Pola z gwiazdką są polami obowiązkowymi.

W celu uzyskania podpowiedzi należy przeciąć kursorem na szarej polu i wskazać klawiszem F1. W celu uzyskania więcej informacji na temat ubezpieczenia dróg, mostów, przepustów i budowli wodnych zapraszamy do zapoznania się z [praktycznym przewodnikiem](#) dostępnym na stronie www.tuw-cuprum.pl.

I Dane podstawowe

Ubezpieczający (nazwa i dokładny adres) *	Miejsce ubezpieczenia *	Kod pocztowy miejsca ubezpieczenia *
Symbol PKD (główna działalność) *	Okres ubezpieczenia *	
	od	do

II Przedmiot, system i suma ubezpieczenia

1	2	3	4 *
LP	Przedmiot ubezpieczenia	System ubezpieczenia	Suma ubezpieczenia
1	Środki trwałe (drogi, mosty, przepusty, budowle wodne z podgrup 220, 223, 224, 225, 226 KST)	wartość ewidencyjna brutto	SS
2		wartość ewidencyjna netto	SS
3		wartość szacunkowa	SS
4		wartość odliczeniowa	SS
	razem		

Legenda: SS – ubezpieczenie na sumy stałe, PR – ubezpieczenie na pierwsze ryzyko.

III Zakres ubezpieczenia

a)	ZP Zakres podstawowy (pożar, eksplozja, uderzenie pioruna, upadek statku powietrznego)	TAK <input checked="" type="checkbox"/>
b)	Z Zakres rozszerzony (skłody spowodowane innymi zdarzeniami (huragan, deszcz nawalny, oburzenie się ziemi, lawina, powódź, grad, nadmierne opady śniegu, uderzenie piorunów, huk porażeniowy, dym i sadza)	TAK <input type="checkbox"/> NIE <input type="checkbox"/>

IV Załączniki

a) wykaz ubezpieczanego mienia TAK

V Oświadczenia

Pobieram, że znam i są ogólnie warunki ubezpieczenia mienia od ognia i innych żywiołów TAK

Dodatkowe uwagi Ubezpieczającego istotne z punktu widzenia ubezpieczenia (np. dodatkowe ryzyka)

(imię i nazwisko oraz tel. kontaktowy do osoby sporządzającej wniosek)

(miejscowość, data i podpis przedstawiciela Ubezpieczającego)

Strona 1 z 1

Umowa ubezpieczenia zawiera załącznik do podstawy ekonomicznych ogólnych warunków ubezpieczenia mienia od ognia i innych żywiołów oraz maszyn elektrycznych od szkod elektrycznych; maszyn od uszkodzeń – listel OWU dostępny na stronie internetowej TUW-CUPRUM (www.tuw-cuprum.pl)

www.tuw-cuprum.pl

OGÓLNE WARUNKI
UBEZPIECZENIA[Przedmiot ubezpieczenia](#)[Zakres ubezpieczenia](#)[Wyłączenie odpowiedzialności](#)[Obowiązki ubezpieczającego](#)[Suma ubezpieczenia](#)[Miejsce ubezpieczenia](#)[System ubezpieczenia](#)[Umowa ubezpieczenia](#)WNIOSEK
UBEZPIECZENIOWY[Elementy wniosku](#)[Wykaz ubezpieczanego majątku](#)[Klasa palności](#)

e-WNIOSEK

[Logowanie](#)[Rejestrowanie](#)[Drukowanie](#)[Zatwierdzanie](#)

LIKWIDACJA SZKÓD

[Obowiązki ubezpieczającego](#)[Zgłoszenie szkody](#)[Wypłata odszkodowania](#)UBEZPIECZENIE
DRÓG, MOSTÓW, PRZEPUSTÓW I BUDOWLI WODNYCH
OD OGNI A I INNYCH ŻYWIOŁÓW

ELEMENTY WNIOSKU

Część I wniosku – Dane podstawowe. W tej części znajdują się pola, w które Ubezpieczający powinien wprowadzić informacje dot. nazwy własnej, miejsca ubezpieczenia, rodzaju prowadzonej działalności (wg Polskiej Klasyfikacji Działalności) oraz okres ubezpieczenia.

Wspólnie Bezpieczniej



Wniosek o zawarcie umowy
ubezpieczenia dróg, mostów, przepustów i budowli wodnych od
ognia i innych żywiołów
(podgrupy 220, 223, 224, 225, 226 KŚT)

WNIOSEK POBRANY ZE STRONY <http://www.tuw-cuprum.pl>

KONTAKT Z DORADCĄ - (076) 72 77 423 (432)

Prosimy o wypełnienie wszystkich pól. **Uwaga!** Pola z gwiazdką są polami obowiązkowymi.

W celu uzyskania podpowiedzi należy przejść kursorem na szare pole i wcisnąć klawisz F1. W celu uzyskania większej ilości informacji na temat ubezpieczenia dróg, mostów, przepustów i budowli wodnych zapraszamy do zapoznania się z [praktycznym przewodnikiem](#) dostępnym na stronie www.tuw-cuprum.pl.

I Dane podstawowe

Ubezpieczający (nazwa i dokładny adres) *	Miejsce ubezpieczenia *	Kod pocztowy miejsca ubezpieczenia *
Symbol PKD (główna działalność) *	Okres ubezpieczenia *	
	od	do

Symbol PKD. Należy wpisać symbol działalności gospodarczej wykonywanej jako główna. Symbol powinien zostać zapisany zgodnie z Polską Klasyfikacją Działalności (PKD)

Okres ubezpieczenia. W tym polu należy wpisać okres pożądanej ochrony ubezpieczeniowej (zgodnie z OWU TUV-CUPRUM ponosi odpowiedzialność od dnia następnego po dacie wpływu wniosku do TUV-CUPRUM).

Miejsce ubezpieczenia. Należy wpisać miejsce znajdowania się ubezpieczanego mienia.

MENU

OGÓLNE WARUNKI UBEZPIECZENIA

[Przedmiot ubezpieczenia](#)

[Zakres ubezpieczenia](#)

[Wyłączenie odpowiedzialności](#)

[Obowiązki ubezpieczającego](#)

[Suma ubezpieczenia](#)

[Miejsce ubezpieczenia](#)

[System ubezpieczenia](#)

[Umowa ubezpieczenia](#)

WNIOSEK UBEZPIECZENIOWY

[Elementy wniosku](#)

[Wykaz ubezpieczonego majątku](#)

[Klasa palności](#)

e-WNIOSEK

[Logowanie](#)

[Rejestrowanie](#)

[Drukowanie](#)

[Zatwierdzanie](#)

LIKWIDACJA SZKÓD

[Obowiązki ubezpieczającego](#)

[Zgłoszenie szkody](#)

[Wypłata odszkodowania](#)



UBEZPIECZENIE

DR

DRÓG, MOSTÓW, PRZEPUSTÓW I BUDOWLI WODNYCH OD OGNI A I INNYCH ŻYWIOŁÓW

ELEMENTY WNIOSKU

Część II wniosku – Przedmiot, system i suma ubezpieczenia. W tej części należy wykazać wartości ubezpieczonego mienia zgodnie z rodzajem wartości **Uwaga! Dla jednego środka trwałego określamy tylko jedną wartość (najczęściej wartość ewidencyjną brutto)**! Zobacz poniższy przykład.

II Przedmiot, system i suma ubezpieczenia

1	2	3	4 *
LP	Przedmiot ubezpieczenia	System ubezpieczenia	Suma ubezpieczenia
1	Środki trwałe (drogi, mosty, przepusty, budowle wodne z podgrup 220, 223, 224, 225, 226 KŚT)	wartość ewidencyjna brutto	SS
2		wartość ewidencyjna netto	SS
3		wartość szacunkowa	SS
4		wartość odtworzeniowa	SS
razem			

OGÓLNE WARUNKI UBEZPIECZENIA

[Przedmiot ubezpieczenia](#)

[Zakres ubezpieczenia](#)

[Wyłączenie odpowiedzialności](#)

[Obowiązki ubezpieczającego](#)

[Suma ubezpieczenia](#)

[Miejsce ubezpieczenia](#)

[System ubezpieczenia](#)

[Umowa ubezpieczenia](#)

WNIOSEK UBEZPIECZENIOWY

[Elementy wniosku](#)

[Wykaz ubezpieczanego majątku](#)

[Klasa palności](#)

e-WNIOSEK

[Logowanie](#)

[Rejestrowanie](#)

[Drukowanie](#)

[Zatwierdzanie](#)

LIKWIDACJA SZKÓD

[Obowiązki ubezpieczającego](#)

[Zgłoszenie szkody](#)

[Wypłata odszkodowania](#)



UBEZPIECZENIE

DRÓG, MOSTÓW, PRZEPUSTÓW I BUDOWLI WODNYCH
OD OGNI A I INNYCH ŻYWIOŁÓW



ELEMENTY WNIOSKU

Część III – Zakres ubezpieczenia. W tej części wniosku Ubezpieczający powinien określić w jakim zakresie ubezpieczyć środki trwałe z grupy 22. Zakres podstawowy jest zakresem obligatoryjnym, który dodatkowo może zostać rozszerzony o szkody spowodowane innymi zdarzeniami losowymi.

III Zakres ubezpieczenia

a)	ZP	Zakres podstawowy (pożar, eksplozja, uderzenie pioruna, upadek statku powietrznego)	TAK <input checked="" type="checkbox"/>
b)	Z	Zakres rozszerzony (szkody spowodowane innymi zdarzeniami (huragan, deszcz nawalny, obsunięcie się ziemi, lawina, powódź, grad, nadmierne opady śniegu, uderzenie pojazdu, huk ponaddzwiękowy, dym i sadza)	TAK <input type="checkbox"/> NIE <input type="checkbox"/>

IV Załączniki

a)	wykaz ubezpieczanego mienia	TAK <input checked="" type="checkbox"/>
----	-----------------------------	---

Część VI – Oświadczenia. W tej części wniosku Ubezpieczający powinien potwierdzić, że znane są mu ogólne warunki ubezpieczenia. W dodatkowych uwagach Ubezpieczający może przekazać TUV-CUPRUM informacje na temat dodatkowych ryzyk, które są istotne z punktu widzenia ubezpieczenia.

VI Oświadczenia

Oświadczam, że znane mi są ogólne warunki ubezpieczenia mienia od ognia i innych żywiołów	TAK <input checked="" type="checkbox"/>
---	---

Dodatkowe uwagi Ubezpieczającego istotne z punktu widzenia ubezpieczenia (wysokowartościowy sprzęt specjalistyczny; dodatkowe zagrożenia)

MENU

OGÓLNE WARUNKI UBEZPIECZENIA

[Przedmiot ubezpieczenia](#)

[Zakres ubezpieczenia](#)

[Wyłączenie odpowiedzialności](#)

[Obowiązki ubezpieczającego](#)

[Suma ubezpieczenia](#)

[Miejsce ubezpieczenia](#)

[System ubezpieczenia](#)

[Umowa ubezpieczenia](#)

WNIOSEK UBEZPIECZENIOWY

[Elementy wniosku](#)

[Wykaz ubezpieczanego majątku](#)

[Klasa palności](#)

e-WNIOSEK

[Logowanie](#)

[Rejestrowanie](#)

[Drukowanie](#)

[Zatwierdzanie](#)

LIKwidACJA SZKÓD

[Obowiązki ubezpieczającego](#)

[Zgłoszenie szkody](#)

[Wypłata odszkodowania](#)



UBEZPIECZENIE DRÓG, MOSTÓW, PRZEPUSTÓW I BUDOWLI WODNYCH OD OGNI A I INNYCH ŻYWIOŁÓW



WYKAZ UBEZPIECZONEGO MAJĄTKU

Zgodnie z ogólnymi warunkami ubezpieczenia Ubezpieczający do wniosku ubezpieczenia mienia od ognia i innych żywiołów powinien dołączyć wykaz ubezpieczanego majątku. Konieczność przekazywania informacji na temat ubezpieczanego mienia wynika z systemu ubezpieczenia na **sumy stałe**, poprzez który należy rozumieć przyjęcie do ubezpieczenia każdego środka trwałego jako osobne ryzyko. W związku z powyższym składka ubezpieczeniowa stanowi sumę pojedynczych składek naliczonych na każdy środek trwały z osobna. TUW-CUPRUM ponosi odpowiedzialność tylko i wyłącznie za mienie, które znajduje się na wykazie mienia.

TUW-CUPRUM przygotował wzory załączników do ubezpieczanego mienia dla każdej grupy KŚT dostępne na stronie **www.tuw-cuprum.pl**. Zaleca się skorzystanie z proponowanych załączników.

ZAŁĄCZNIK DO WNIOSKU UBEZPIECZENIA DRÓG, MOSTÓW, PRZEPUSTÓW I BUDOWLI WODNYCH OD OGNI A I INNYCH ŻYWIOŁÓW WYKAZ ŚRODKÓW TRWAŁYCH ZGŁOSZONYCH DO UBEZPIECZENIA

PODGRUPA 22 (2 GRUPA KŚT)

- 22 INFRASTRUKTURA TRANSPORTU
- 220 Autostrady, drogi ekspresowe, ulice i drogi pozostałe
- 221 Drogi szynowe, drogi kolei napowietrznych lub podwieszanych
- 222 Drogi lotniskowe
- 223 Mosty, wiadukty, estakady, tunele i przejścia nadziemne i podziemne
- 224 Budowle wodne, z wyjątkiem melioracji
- 225 Melioracje podstawowe
- 226 Melioracje szczegółowe

LP	UBEZPIECZAJĄCY	PODGRUPA KŚT (22)	NUMER INWENTARZOWY	NAZWA	SUMA UBEZPIECZENIA WG WARTOŚCI (należy wpisać tylko w jedną kolumnę!)			
					WARTOŚĆ BIEŻĄCA (EWIDENCYJNA BRUTTO) - ZALECANA	WARTOŚĆ KSIĘGOWA (EWIDENCYJNA NETTO - NIE ZALECANA)	WARTOŚĆ ODTWORZENIOWA	WARTOŚĆ SZACUNKOWA
					0,00 zł	0,00 zł	0,00 zł	0,00 zł
1	Nadleśnictwo...	22						
2	Nadleśnictwo...	22						
3	Nadleśnictwo...	22						
4	Nadleśnictwo...	22						
5	Nadleśnictwo...	22						
6	Nadleśnictwo...	22						
7	Nadleśnictwo...	22						
8	Nadleśnictwo...	22						
9	Nadleśnictwo...	22						
10	Nadleśnictwo...	22						
11	Nadleśnictwo...	22						
12	Nadleśnictwo...	22						
13	Nadleśnictwo...	22						



MENU

OGÓLNE WARUNKI UBEZPIECZENIA

[Przedmiot ubezpieczenia](#)

[Zakres ubezpieczenia](#)

[Wyłączenie odpowiedzialności](#)

[Obowiązki ubezpieczającego](#)

[Suma ubezpieczenia](#)

[Miejsce ubezpieczenia](#)

[System ubezpieczenia](#)

[Umowa ubezpieczenia](#)

WNIOSEK UBEZPIECZENIOWY

[Elementy wniosku](#)

[Wykaz ubezpieczanego majątku](#)

[Klasa palności](#)

e-WNIOSEK

[Logowanie](#)

[Rejestrowanie](#)

[Drukowanie](#)

[Zatwierdzanie](#)

LIKWIDACJA SZKÓD

[Obowiązki ubezpieczającego](#)

[Zgłoszenie szkody](#)

[Wypłata odszkodowania](#)



UBEZPIECZENIE

DR

DRÓG, MOSTÓW, PRZEPUSTÓW I BUDOWLI WODNYCH OD OGNI A I INNYCH ŻYWIOŁÓW

LOGOWANIE DO e-WNIOSKÓW



Do systemu e-wniosku można zalogować się poprzez stronę www.tuw-cuprum.pl używając przycisku e-wnioski lub bezpośrednio po wpisaniu w pole adresu przeglądarki internetowej adresu: **http://78.8.176.249**



Po pojawieniu się ekranu logowania systemu **e-wniosków** należy wprowadzić indywidualny login i hasło, które zostało przesłane do jednostki.

Login: maksymalnie 8 znaków;
Hasło: maksymalnie 3 znaki.



MENU

OGÓLNE WARUNKI UBEZPIECZENIA

[Przedmiot ubezpieczenia](#)

[Zakres ubezpieczenia](#)

[Wyłączenie odpowiedzialności](#)

[Obowiązki ubezpieczającego](#)

[Suma ubezpieczenia](#)

[Miejsce ubezpieczenia](#)

[System ubezpieczenia](#)

[Umowa ubezpieczenia](#)

WNIOSEK UBEZPIECZENIOWY

[Elementy wniosku](#)

[Wykaz ubezpieczanego majątku](#)

[Klasa palności](#)

e-WNIOSEK

[Logowanie](#)

[Rejestrowanie](#)

[Drukowanie](#)

[Zatwierdzanie](#)

LIKWIDACJA SZKÓD

[Obowiązki ubezpieczającego](#)

[Zgłoszenie szkody](#)

[Wypłata odszkodowania](#)



UBEZPIECZENIE

DR

DRÓG, MOSTÓW, PRZEPUSTÓW I BUDOWLI WODNYCH OD OGNI A I INNYCH ŻYWIOŁÓW

REJESTROWANIE WNIOSKU



Pokaż wnioski

Status wniosków: **Wszystkie** Rok wniosków: **2012** ?

Wszystkie

2012

Rejestruj wniosek

Obsługa wniosku

Nr wniosku	Rodzaj wniosku
<u>20/2012</u>	UBEZPIECZENIE MIENIA OD OGNI A I INNYCH ŻYWIOŁÓW
<u>19/2012</u>	UBEZPIECZENIE MIENIA OD OGNI A I INNYCH ŻYWIOŁÓW
<u>18/2012</u>	UBEZPIECZENIE SPRZĘTU ELEKTRONICZNEGO
<u>17/2012</u>	UBEZPIECZENIE MIENIA OD KRADZIEŻY Z WŁAMANIEM I RABUNKU
<u>16/2012</u>	UBEZPIECZENIE SPRZĘTU ELEKTRONICZNEGO
<u>15/2012</u>	UBEZPIECZENIE MIENIA OD OGNI A I INNYCH ŻYWIOŁÓW
<u>14/2012</u>	UBEZPIECZENIE SPRZĘTU ELEKTRONICZNEGO

Po zalogowaniu się do systemu powinien pojawić się ekran z dotychczasowo zarejestrowanymi wnioskami. W celu zarejestrowania nowego wniosku należy wybrać przycisk **REJESTRUJ WNIOSEK**.



MENU

OGÓLNE WARUNKI UBEZPIECZENIA

[Przedmiot ubezpieczenia](#)

[Zakres ubezpieczenia](#)

[Wyłączenie odpowiedzialności](#)

[Obowiązki ubezpieczającego](#)

[Suma ubezpieczenia](#)

[Miejsce ubezpieczenia](#)

[System ubezpieczenia](#)

[Umowa ubezpieczenia](#)

WNIOSEK UBEZPIECZENIOWY

[Elementy wniosku](#)

[Wykaz ubezpieczanego majątku](#)

[Klasa palności](#)

e-WNIOSEK

[Logowanie](#)

[Rejestrowanie](#)

[Drukowanie](#)

[Zatwierdzanie](#)

LIKWIDACJA SZKÓD

[Obowiązki ubezpieczającego](#)

[Zgłoszenie szkody](#)

[Wypłata odszkodowania](#)



UBEZPIECZENIE

DRÓG, MOSTÓW, PRZEPUSTÓW I BUDOWLI WODNYCH
OD OGNI A I INNYCH ŻYWIOŁÓW



REJESTROWANIE WNIOSKU

Rejestracja wniosku

Rodzaj wniosku:

CB - OBOWIĄZKOWE UBEZPIECZENIE ODPOWIEDZIALNOŚCI CYWILNEJ Z TYTUŁU WYKONYWANIA DZIAŁALNOŚCI BROKERSKIEJ
CM - OBOWIĄZKOWE UBEZPIECZENIE ODPOWIEDZIALNOŚCI CYWILNEJ ORGANIZATORÓW IMPREZ MASOWYCH
CO - UBEZPIECZENIE MIENIA W TRANSPORCIE KRAJOWYM - POLISA OBROTOWA
CP - OBOWIĄZKOWE OC PODMIOTU ŚWIADCZĄCEGO USŁUGI TURYSTYCZNE OBEJMUJĄCE POŁOWANIA
CR - UBEZPIECZENIE OC PODMIOTU PRZYJMującego ZAMÓWIENIA NA ŚWIADCZENIE ZDROWOTNE
CS - UBEZPIECZENIE OC OSÓB SKAZANYCH
CT - UBEZPIECZENIE OC ORGANIZATORÓW TURYSTYKI I POŚREDNIKÓW TURYSTYCZNYCH
CZ - UBEZPIECZENIE OC CZŁONKÓW WŁADZ SPÓŁEK KAPITAŁOWYCH
DR - UBEZPIECZENIE DRÓG, MOSTÓW, PRZEPUSTÓW OD OGNI A I INNYCH ŻYWIOŁÓW
EL - UBEZPIECZENIE SPRZĘTU ELEKTRONICZNEGO
ME - MASZYNY OD SZKÓD ELEKTRYCZNYCH I USZKODZEŃ
MK - UBEZPIECZENIE MIENIA OD KRADZIEŻY Z WŁAMANIEM I RABUNKU
OC - UBEZPIECZENIE ODPOWIEDZIALNOŚCI CYWILNEJ
OK - UBEZPIECZENIE ODPOWIEDZIALNOŚCI CYWILNEJ - KONTRAKTOWEJ
OL - OBOWIĄZKOWE UBEZPIECZENIE ODPOWIEDZIALNOŚCI CYWILNEJ PODMIOTU WYKONUJĄCEGO DZIAŁALNOŚĆ LECZNICZĄ
ON - UBEZPIECZENIE MIENIA OD OGNI A I INNYCH ŻYWIOŁÓW
OS - OBOWIĄZKOWE UBEZPIECZENIE OC ŚWIADCZENIODAWCY UDZIELAJĄCEGO ŚWIADCZEŃ OPIEKI ZDROWOTNEJ
OZ - UBEZPIECZENIE MIENIA OD OGNI A I INNYCH ŻYWIOŁÓW POD ZIEMIĄ
ZP - UBEZPIECZENIE ZWIERZĄT OD PADNIĘCIA I UBOJU Z KONIECZNOŚCI

Po wybraniu przycisku **REJESTRUJ WNIOSEK** na ekranie powinno pojawić się białe pole z listą rozwijaną, a której należy wybrać rodzaj wniosku, który chcemy zarejestrować. W tym przypadku wybieramy opcję **DR – UBEZPIECZENIE DRÓG, MOSTÓW, PRZEPUSTÓW I BUDOWLI WODNYCH OD OGNI A I INNYCH ŻYWIOŁÓW**



MENU

OGÓLNE WARUNKI UBEZPIECZENIA

[Przedmiot ubezpieczenia](#)

[Zakres ubezpieczenia](#)

[Wyłączenie odpowiedzialności](#)

[Obowiązki ubezpieczającego](#)

[Suma ubezpieczenia](#)

[Miejsce ubezpieczenia](#)

[System ubezpieczenia](#)

[Umowa ubezpieczenia](#)

WNIOSEK UBEZPIECZENIOWY

[Elementy wniosku](#)

[Wykaz ubezpieczanego majątku](#)

[Klasa palności](#)

e-WNIOSEK

[Logowanie](#)

[Rejestrowanie](#)

[Drukowanie](#)

[Zatwierdzanie](#)

LIKWIDACJA SZKÓD

[Obowiązki ubezpieczającego](#)

[Zgłoszenie szkody](#)

[Wypłata odszkodowania](#)

REJESTROWANIE WNIOSKU

DR - UBEZPIECZENIE DRÓG, MOSTÓW, PRZEPUSTÓW OD OGNI A I INNYCH ŻYWIOŁÓW

Ubezpieczający: TOWARZYSTWO UBEZPIECZEŃ WZAJEMNYCH

TUW-CUPRUM

LUBIN

UL. M. SKŁODOWSKIEJ-CURIE 82

ZWC: Komercja

PKD: - Pozostałe branże działalności gospodarczej

Okres ubezpieczenia: od 01/01/2012 do 31/12/2012

Miejsce ubezpieczenia:

Uwagi:

Zapisz Powrót

Po wyborze rodzaju ubezpieczenia na ekranie powinny pojawić się informacje na temat Ubezpieczającego (nazwa, adres, przynależność do związku wzajemności członkowskiej oraz rodzaj prowadzonej działalności gospodarczej).

W miejscu okres ubezpieczenia należy wprowadzić datę początku odpowiedzialności (**PAMIETAJ, ŻE TUW-CUPRUM ODPOWIADA OD DNIA NASTĘPNEGO PO DACIE OTRZYMANIA WNIOSKU**), więc jeśli zamierzasz sporządzić i zatwierdzić wniosek w dniu bieżącym to powinieneś wpisać datę dnia następnego po dacie sporządzania i zatwierdzania wniosku.



MENU

OGÓLNE WARUNKI UBEZPIECZENIA

[Przedmiot ubezpieczenia](#)

[Zakres ubezpieczenia](#)

[Wyłączenie odpowiedzialności](#)

[Obowiązki ubezpieczającego](#)

[Suma ubezpieczenia](#)

[Miejsce ubezpieczenia](#)

[System ubezpieczenia](#)

[Umowa ubezpieczenia](#)

WNIOSEK UBEZPIECZENIOWY

[Elementy wniosku](#)

[Wykaz ubezpieczanego majątku](#)

[Klasa palności](#)

e-WNIOSEK

[Logowanie](#)

[Rejestrowanie](#)

[Drukowanie](#)

[Zatwierdzanie](#)

LIKwidACJA SZKÓD

[Obowiązki ubezpieczającego](#)

[Zgłoszenie szkody](#)

[Wypłata odszkodowania](#)



UBEZPIECZENIE

DRÓG, MOSTÓW, PRZEPUSTÓW I BUDOWLI WODNYCH OD OGNI A I INNYCH ŻYWIOŁÓW



REJESTROWANIE WNIOSKU

- Popraw
- Unieważnij
- Kasuj wniosek
- Zatwierdź
- Historia
- Generuj na podstawie
- Drukuj wniosek
- Dodaj pozycję**
- Stosowane zabezpieczenia
- Zakres ubezpieczenia
- Dołączone dokumenty

Kolejnym krokiem w rejestrowaniu wniosku drogą elektroniczną jest wprowadzenie danych dotyczących ubezpieczanego mienia.

KROK 1. W celu dodania nowej pozycji (np. środków trwałych) wybierz z dostępnego menu **DODAJ POZYCJĘ**. Po pojawieniu się listy rozwijanej wybierz rodzaj mienia, który chcesz ubezpieczyć. Dostępne rodzaje to:

Tworzenie pozycji dla wniosku numer: 26/2012

UBEZPIECZENIE DRÓG, MOSTÓW, PRZEPUSTÓW OD OGNI A I INNYCH ŻYWIOŁÓW

Przedmiot ubezpieczenia:

DRUGI, MOSTY, PRZEPUSTY I BUDOWLE WODNE (Podstawowe)

Wybierz podgrupę przedmiotu ubezpieczenia:

Wybierz system ubezpieczenia:

Suma ubezpieczenia:

KROK 2. Po wybraniu rodzaju mienia, który chcesz ubezpieczyć na ekranie powinny pojawić się opcje wyboru rodzaju wartości, według której ubezpieczane będzie mienie (dostępne rodzaje to: **wartość ewidencyjna brutto, wartość ewidencyjna netto, wartość szacunkowa i wartość odtworzeniowa**). Wybierz właściwy rodzaj wartości, a potem określ klasę bezpieczeństwa pożarowego, system ubezpieczenia (np. sumy stałe lub pierwsze ryzyko), a także wpisz sumę ubezpieczenia, czyli wartość zgłaszanego mienia.

Na koniec kliknij przycisk **ZAPISZ / POWRÓT**.



OGÓLNE WARUNKI UBEZPIECZENIA

[Przedmiot ubezpieczenia](#)

[Zakres ubezpieczenia](#)

[Wyłączenie odpowiedzialności](#)

[Obowiązki ubezpieczającego](#)

[Suma ubezpieczenia](#)

[Miejsce ubezpieczenia](#)

[System ubezpieczenia](#)

[Umowa ubezpieczenia](#)

WNIOSEK UBEZPIECZENIOWY

[Elementy wniosku](#)

[Wykaz ubezpieczanego majątku](#)

[Klasa palności](#)

e-WNIOSEK

[Logowanie](#)

[Rejestrowanie](#)

[Drukowanie](#)

[Zatwierdzanie](#)

LIKWIDACJA SZKÓD

[Obowiązki ubezpieczającego](#)

[Zgłoszenie szkody](#)

[Wypłata odszkodowania](#)



REJESTROWANIE WNIOSKU

Popraw

Unieważnij

Kasuj wniosek

Zatwierdź

Historia

Generuj na podstawie

Drukuj wniosek

Dodaj pozycję

Stosowane zabezpieczenia

Zakres ubezpieczenia

Dołączone dokumenty

KROK 3. Określ zakres ubezpieczenia jakim chcesz objąć zgłaszane mienie.
Dostępne opcje to:

Zakresy ubezpieczenia dla wniosku nr 26/2012

UBEZPIECZENIE DRÓG, MOSTÓW, PRZEPUSTÓW OD OGNI A I INNYCH ŻYWIOŁÓW

Kod	Opis	Wybrano
Z	ZP ROZSZERZONY O HURAGAN, DESZCZ NAWALNY, GRAD, OBSUNIĘCIE SIĘ ZIEMI, LAWINA, POWÓDŹ, NADMIERNE OPADY ŚNIEGU, UDERZENIE POJAZDU, HUK PONADDŹWIEKOWY, DYM I SADZA.	<input type="checkbox"/>
ZP	ZAKRES PODSTAWOWY (POŻAR, UDERZENIE PIORUNA, EKSPLOZJA, UPADEK POJAZDU POWIETRZNEGO)	<input checked="" type="checkbox"/>

Uwaga! Zakres **ZP** – zakres podstawowy (pożar, uderzenie pioruna, eksplozja, upadek statku powietrznego) jest domyślnym zakresem.

Na koniec kliknij przycisk **ZAPISZ / POWRÓT**.



MENU

OGÓLNE WARUNKI UBEZPIECZENIA

[Przedmiot ubezpieczenia](#)

[Zakres ubezpieczenia](#)

[Wyłączenie odpowiedzialności](#)

[Obowiązki ubezpieczającego](#)

[Suma ubezpieczenia](#)

[Miejsce ubezpieczenia](#)

[System ubezpieczenia](#)

[Umowa ubezpieczenia](#)

WNIOSEK UBEZPIECZENIOWY

[Elementy wniosku](#)

[Wykaz ubezpieczanego majątku](#)

[Klasa palności](#)

e-WNIOSEK

[Logowanie](#)

[Rejestrowanie](#)

[Drukowanie](#)

[Zatwierdzanie](#)

LIKWIDACJA SZKÓD

[Obowiązki ubezpieczającego](#)

[Zgłoszenie szkody](#)

[Wypłata odszkodowania](#)



REJESTROWANIE WNIOSKU

Popraw
Unieważnij
Kasuj wnioszek
Zatwierdź
Historia
Generuj na podstawie
Drukuj wnioszek
Dodaj pozycję
Stosowane zabezpieczenia
Zakres ubezpieczenia
Dołączone dokumenty

KROK 4. Dołącz plik z wykazem ubezpieczanego mienia. Uwaga dotyczy to tylko środków trwałych.

Wybierz dokument	<input type="text"/>	Przeoglądaj
Uwagi	<div style="border: 1px solid #ccc; height: 100px;"></div>	

W celu dołączenia dokumentów z wykazem ubezpieczanego mienia użyj przycisku **PRZEGLĄDAJ** i wybierz z dysku lokalnego plik (pożądane rozszerzenie pliku to XLS – skoroszyt programu Microsoft Excel) . Do dołączonego dokumentu możesz dodać uwagi.

Na koniec kliknij przycisk **ZAPISZ / POWRÓT**.



MENU

OGÓLNE WARUNKI UBEZPIECZENIA

[Przedmiot ubezpieczenia](#)

[Zakres ubezpieczenia](#)

[Wyłączenie odpowiedzialności](#)

[Obowiązki ubezpieczającego](#)

[Suma ubezpieczenia](#)

[Miejsce ubezpieczenia](#)

[System ubezpieczenia](#)

[Umowa ubezpieczenia](#)

WNIOSEK UBEZPIECZENIOWY

[Elementy wniosku](#)

[Wykaz ubezpieczanego majątku](#)

[Klasa palności](#)

e-WNIOSEK

[Logowanie](#)

[Rejestrowanie](#)

[Drukowanie](#)

[Zatwierdzanie](#)

LIKWIDACJA SZKÓD

[Obowiązki ubezpieczającego](#)

[Zgłoszenie szkody](#)

[Wypłata odszkodowania](#)

UBEZPIECZENIE

DRÓG, MOSTÓW, PRZEPUSTÓW I BUDOWLI WODNYCH OD OGNI A I INNYCH ŻYWIÓŁÓW



DRUKOWANIE WNIOSKU

Jeśli wykonałeś już wszystkie kroki związane z rejestrowaniem wniosku możesz go wydrukować. Aby wydrukować wniosek kliknij przycisk **DRUKUJ**. Po chwili powinien na ekranie pojawić się elektroniczny wydruk wniosku (zobacz obraz poniżej). Uwaga ładowanie wydruku wniosku może potrwać nawet około 1 minuty. Po pojawieniu się wydruku wniosku użyj przycisku z **symbolem drukarki** (lub skrótu klawiszowego **Crtl+P**), aby wydrukować wniosek na drukarce.

Popraw

Unieważnij

Kasuj wniosek

Zatwierdź

Historia

Generuj na podstawie

Drukuj wniosek

Dodaj pozycję

Stosowane zabezpieczenia

Zakres ubezpieczenia


Dołączone dokumenty

Powrót Wydruk wniosku numer: 26/2012

Jeśli w oknie poniżej nie widzisz dokumentu, to proszę zainstalować program Adobe Acrobat Reader. Program można pobrać ze strony: [Adobe Acrobat Reader](#)

1 / 1 85,3%

Tools Sign Comment

 GRUPA KAPITAŁOWA KGHM POLSKA MIEDŹ SA
Towarzystwo Ubezpieczeń Wzajemnych "CUPRUM"
59-301 LUBIN, UL. M. SKŁODOWSKIEJ-CURIE 82
Nr konta: 68 160014620008033225008001, BNP PARIBAS POLSKA S.A.
NIP: 692-101-07-69

WNIOSEK Numer 26/2012

UBEZPIECZENIE DRÓG, MOSTÓW, PRZEPUSTÓW OD OGNI A I INNYCH ŻYWIÓŁÓW

Ubezpieczający (nazwa i dokładny adres)	Miejsce ubezpieczenia
TOWARZYSTWO UBEZPIECZEŃ WZAJEMNYCH "CUPRUM" 59-301 LUBIN UL. M. SKŁODOWSKIEJ-CURIE 82	

Symbol PKD: Okres ubezpieczenia: od dnia: 01/01/2012 do dnia: 31/12/2012

Lp.	PRZEDMIOT UBEZPIECZENIA	SUMA UBEZPIECZENIA W PLN*
	Razem:	0,00



MENU

OGÓLNE WARUNKI UBEZPIECZENIA

[Przedmiot ubezpieczenia](#)

[Zakres ubezpieczenia](#)

[Wyłączenie odpowiedzialności](#)

[Obowiązki ubezpieczającego](#)

[Suma ubezpieczenia](#)

[Miejsce ubezpieczenia](#)

[System ubezpieczenia](#)

[Umowa ubezpieczenia](#)

WNIOSEK UBEZPIECZENIOWY

[Elementy wniosku](#)

[Wykaz ubezpieczanego majątku](#)

[Klasa palności](#)

e-WNIOSEK

[Logowanie](#)

[Rejestrowanie](#)

[Drukowanie](#)

[Zatwierdzanie](#)

LIKWIDACJA SZKÓD

[Obowiązki ubezpieczającego](#)

[Zgłoszenie szkody](#)

[Wypłata odszkodowania](#)



UBEZPIECZENIE

DR

DRÓG, MOSTÓW, PRZEPUSTÓW I BUDOWLI WODNYCH OD OGNI A I INNYCH ŻYWIOŁÓW

ZATWIERDZANIE WNIOSKU

Popraw
Unieważnij
Kasuj wniosek
Zatwierdź
Historia
Generuj na podstawie
Drukuj wniosek
Dodaj pozycję
Stosowane zabezpieczenia
Zakres ubezpieczenia
Dołączone dokumenty

Jeśli wykonałeś już wszystkie kroki i sprawdziłeś poprawność wniosku przejdź do ostatniego etapu jakim jest zatwierdzanie wniosku.

Aby zatwierdzić wniosek kliknij przycisk **ZATWIERDŹ** w menu po lewej stronie. Uwaga zatwierdzenie wniosku oznacza wysłanie go do TUV-CUPRUM. Po zatwierdzeniu wniosku nie będzie można już dokonać w nim zmian.

Zatwierdzony wniosek zostaje przesłany na serwery TUV-CUPRUM. Pracownik TUV-CUPRUM po sprawdzeniu poprawności złożonego wniosku pod względem formalnym i merytorycznym tworzy na jego podstawie dokument polisy. Jeżeli wniosek nie został złożony poprawnie wówczas pracownik TUV-CUPRUM kontaktuje się z Ubezpieczającym i ustala w drodze indywidualnej dalszą drogę postępowania z e-wnioskiem. W przypadku rażących błędów pracownik TUV-CUPRUM odrzuca wniosek i pozostawia stosowny komentarz przy złożonym e-wniosku. Odrzucony e-wniosek zmienia swój status na **ODRZUCONY**.

Ubezpieczający na bieżąco może obserwować stan prac nad poprzez przeglądanie statusu e-wniosku. Każdy e-wniosek posiada status realizacji. Statusy widoczne są na głównym ekranie z wykazem wszystkich e-wniosków Ubezpieczającego (w ostatniej kolumnie).

OGÓLNE WARUNKI UBEZPIECZENIA

[Przedmiot ubezpieczenia](#)

[Zakres ubezpieczenia](#)

[Wyłączenie odpowiedzialności](#)

[Obowiązki ubezpieczającego](#)

[Suma ubezpieczenia](#)

[Miejsce ubezpieczenia](#)

[System ubezpieczenia](#)

[Umowa ubezpieczenia](#)

WNIOSEK UBEZPIECZENIOWY

[Elementy wniosku](#)

[Wykaz ubezpieczanego majątku](#)

[Klasa palności](#)

e-WNIOSEK

[Logowanie](#)

[Rejestrowanie](#)

[Drukowanie](#)

[Zatwierdzanie](#)

LIKWIDACJA SZKÓD

[Obowiązki ubezpieczającego](#)

[Zgłoszenie szkody](#)

[Wypłata odszkodowania](#)



OBOWIĄZKI UBEZPIECZAJĄCEGO

W RAZIE ZAISTNIENIA SZKODY UBEZPIECZAJĄCY OBOWIĄZANY JEST:

1. niezwłocznie, nie później niż w ciągu **3 DNI ROBOCZYCH** od chwili powzięcia wiadomości o szkodzie, powiadomić T UW-CUPRUM podając **RODZAJ, ROZMIAR I PRZYCYNĘ SZKODY**,
2. **ZAWIADOMIĆ ORGANY DOCHODZENIOWE** o każdej szkodzie mogącej powstać wskutek przestępstwa,
3. **POZOSTAWIĆ MIEJSCE SZKODY BEZ DOKONYWANIA ZMIAN** do czasu oględzin przez przedstawiciela Towarzystwa, chyba że zmiana jest niezbędna w celu zabezpieczenia mienia pozostałego po szkodzie lub zmniejszenia szkody. T UW-CUPRUM nie może powoływać się na ten zakaz, jeżeli nie rozpoczął czynności likwidacyjnych w ciągu 7 dni od daty otrzymania zawiadomienia o powstaniu szkody,
4. **UDZIELIĆ PRZEDSTAWICIELOWI TOWARZYSTWA POMOCY I WYJAŚNIEN W USTALANIU OKOLICZNOŚCI POWSTANIA SZKODY**, jej przedmiotu i wysokości,
5. sporządzić i przedstawić w ustalonym przez T UW-CUPRUM terminie **RACHUNEK SZKODY**,
6. **ZABEZPIECZYĆ PRAWA REGRESOWE**. Jeżeli ubezpieczający bez zgody Towarzystwa zrzekł się roszczenia przeciwko osobie trzeciej odpowiedzialnej za szkodę, T UW-CUPRUM może odmówić wypłaty odszkodowania lub je zmniejszyć. Jeżeli zrzeczenie się lub ograniczenie roszczenia zostanie ujawnione po wypłaceniu odszkodowania, Towarzystwo może zażądać od ubezpieczającego zwrotu całości lub części wypłaconego odszkodowania.
7. W przypadku naruszenia **Z WINY UMYŚLNEJ** lub **RAŻĄCEGO NIEDBALSTWA OBOWIĄZKÓW** określonych w § 11 i § 12 ust. 1, T UW-CUPRUM może odpowiednio zmniejszyć świadczenie, jeżeli naruszenie przyczyniło się do zwiększenia szkody lub uniemożliwiło Towarzystwu ustalenie okoliczności i skutków wypadku.



OGÓLNE WARUNKI UBEZPIECZENIA

[Przedmiot ubezpieczenia](#)

[Zakres ubezpieczenia](#)

[Wyłączenie odpowiedzialności](#)

[Obowiązki ubezpieczającego](#)

[Suma ubezpieczenia](#)

[Miejsce ubezpieczenia](#)

[System ubezpieczenia](#)

[Umowa ubezpieczenia](#)

WNIOSEK UBEZPIECZENIOWY

[Elementy wniosku](#)

[Wykaz ubezpieczanego majątku](#)

[Klasa palności](#)

e-WNIOSEK

[Logowanie](#)

[Rejestrowanie](#)

[Drukowanie](#)

[Zatwierdzanie](#)

LIKWIDACJA SZKÓD

[Obowiązki ubezpieczającego](#)

[Zgłoszenie szkody](#)

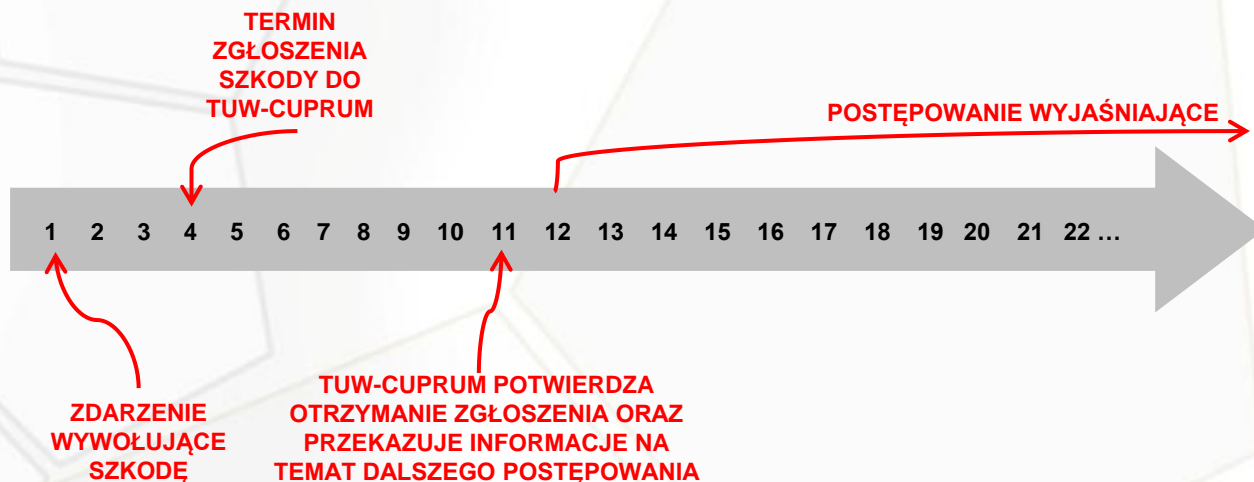
[Wypłata odszkodowania](#)



ZGŁOSZENIE SZKODY

NIEZWŁOCZNIE, NIE PÓŹNIEJ NIŻ W CIĄGU 3 DNI ROBOCZYCH OD CHWILI POWZIĘCIA WIADOMOŚCI O SZKODZIE, POWIADOMIĆ TUV-CUPRUM PODAJĄC RODZAJ, ROZMIAR I PRZYCZYNĘ SZKODY.

Po otrzymaniu zawiadomienia o zajściu zdarzenia losowego objętego ochroną ubezpieczeniową, TUV-CUPRUM w terminie **7 dni** potwierdza otrzymanie tego zawiadomienia informując ubezpieczającego lub ubezpieczonego jeżeli nie są osobami występującymi z tym zawiadomieniem oraz podejmuje postępowanie dotyczące **ustalenia stanu faktycznego zdarzenia, zasadność zgłoszonych roszczeń i wysokości świadczenia**, a także informuje osobę występującą z roszczeniem pisemnie lub w inny sposób, na który osoba ta wyraziła zgodę, jakie dokumenty są potrzebne do ustalenia odpowiedzialności Towarzystwa lub wysokości świadczenia, jeżeli jest to niezbędne do dalszego prowadzenia postępowania.



MENU

OGÓLNE WARUNKI UBEZPIECZENIA

[Przedmiot ubezpieczenia](#)

[Zakres ubezpieczenia](#)

[Wyłączenie odpowiedzialności](#)

[Obowiązki ubezpieczającego](#)

[Suma ubezpieczenia](#)

[Miejsce ubezpieczenia](#)

[System ubezpieczenia](#)

[Umowa ubezpieczenia](#)

WNIOSEK UBEZPIECZENIOWY

[Elementy wniosku](#)

[Wykaz ubezpieczanego majątku](#)

[Klasa palności](#)

e-WNIOSEK

[Logowanie](#)

[Rejestrowanie](#)

[Drukowanie](#)

[Zatwierdzanie](#)

LIKWIDACJA SZKÓD

[Obowiązki ubezpieczającego](#)

[Zgłoszenie szkody](#)

[Wypłata odszkodowania](#)



UBEZPIECZENIE

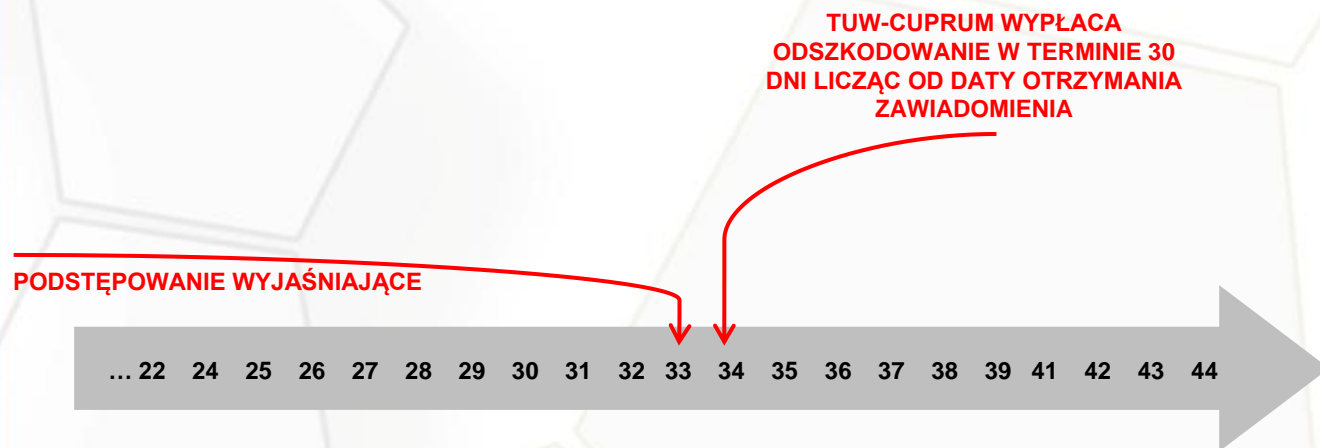
DR

DRÓG, MOSTÓW, PRZEPUSTÓW I BUDOWLI WODNYCH OD OGNI A I INNYCH ŻYWIOŁÓW

WYPŁATA ODSZKODOWANIA

TUW-CUPRUM WYPŁACA ODSZKODOWANIE W TERMINIE **30 DNI** LICZĄC OD DATY OTRZYMANIA ZAWIADOMIENIA O SZKODZIE.

Jeżeli przy zachowaniu należytej staranności wyjaśnienie w powyższym terminie okoliczności koniecznych do ustalenia odpowiedzialności TUW-CUPRUM albo wysokości odszkodowania okazało się niemożliwe odszkodowanie powinno być wypłacone w ciągu 14 dni od wyjaśnienia tych okoliczności z tym, że bezsporną część odszkodowania Towarzystwo wypłaca w terminie 30-dniowym od zawiadomienia o szkodzie.



OGÓLNE WARUNKI UBEZPIECZENIA

[Przedmiot ubezpieczenia](#)

[Zakres ubezpieczenia](#)

[Wyłączenie odpowiedzialności](#)

[Obowiązki ubezpieczającego](#)

[Suma ubezpieczenia](#)

[Miejsce ubezpieczenia](#)

[System ubezpieczenia](#)

[Umowa ubezpieczenia](#)

WNIOSEK UBEZPIECZENIOWY

[Elementy wniosku](#)

[Wykaz ubezpieczanego majątku](#)

[Klasa palności](#)

e-WNIOSEK

[Logowanie](#)

[Rejestrowanie](#)

[Drukowanie](#)

[Zatwierdzanie](#)

LIKWIDACJA SZKÓD

[Obowiązki ubezpieczającego](#)

[Zgłoszenie szkody](#)

[Wypłata odszkodowania](#)



UBEZPIECZENIE



DRÓG, MOSTÓW, PRZEPUSTÓW I BUDOWLI WODNYCH OD OGNI A I INNYCH ŻYWIOŁÓW

Doradcy TUV-CUPRUM są do Państwa dyspozycji od poniedziałku do piątku w godzinach od 7:30 do 15:30 pod numerami telefonów:

(076) 72 77 423 (431, 432) – Ubezpieczenia majątkowe i odpowiedzialności cywilnej;

(076) 72 77 426 (431, 432) – Ubezpieczenia następstw nieszczęśliwych wypadków.

(076) 72 77 421, 422 – Likwidacja szkód majątkowych i osobowych.

Zapraszamy również do skorzystania z praktycznych przewodników poświęconych innym produktom ubezpieczeniowym znajdującym się w ofercie TUV-CUPRUM. Aktualnie udostępniliśmy przewodniki do:

1. Ubezpieczenia mienia od ognia i innych żywiołów; maszyn od szkód elektrycznych; maszyn od uszkodzeń (ON),
2. Ubezpieczenia dróg mostów, przepustów i budowli wodnych od ognia i innych żywiołów (DR);
3. Ubezpieczenie mienia od ognia i innych żywiołów pod ziemią (OZ);
4. Ubezpieczenia sprzętu elektronicznego (EL);
5. Ubezpieczenia mienia od kradzieży z włamaniem i rabunku (MK);
6. Ubezpieczenia odpowiedzialności cywilnej (OC);
7. Ubezpieczenia mienia w transporcie krajowym (CARGO) (CA);
8. Ubezpieczenia zwierząt od padnięcia i uboju z konieczności (ZP);
9. Ubezpieczenia następstw nieszczęśliwych wypadków (NO, NI).

